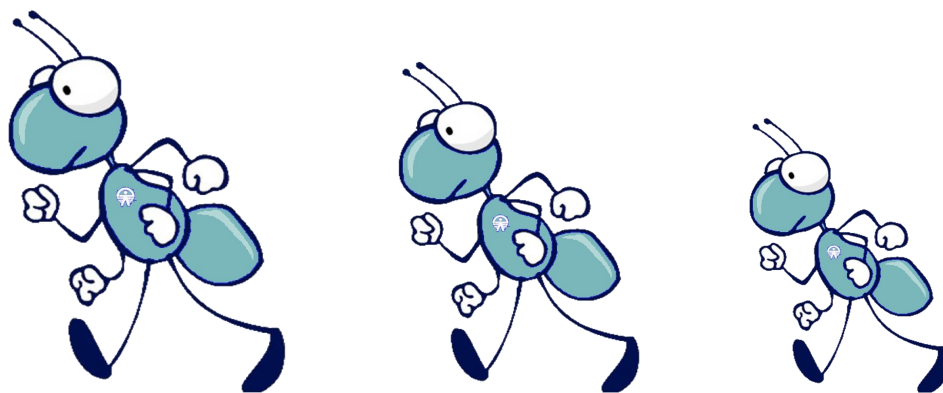




La Proyección Social del HUSI

Llevamos ocho meses viviendo nuestros valores al interior del HUSI, llegó el momento de ser proactivos y compartir lo que somos y hacemos con aquellos que más lo necesitan, por eso como Hospital nos hemos unido para apoyar una noble causa.





La Noble Causa

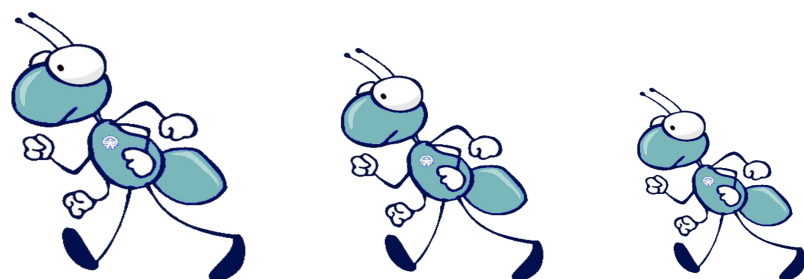


es una fundación de las Hermanas Dominicanas de la Presentación, creada hace ocho años para ayudar a las personas menos favorecidas que habitan un cinturón de exclusión y miseria en Altos de Cazucá- Soacha.

Los barrios que conforman esta zona se encuentran sin legalizar y cuentan con una infraestructura de servicios muy precaria e insuficiente.

A esta zona llega un alto porcentaje del total de desplazados y allí se mezclan con el resto de la población en un contexto de miseria y marginalidad.

El trabajo de la fundación busca satisfacer las necesidades humanas fundamentales de subsistencia, protección, afecto, entendimiento y recreación, a través de colegios y jardines infantiles, la microempresa, la Asociación de Recicladores, una farmacia comunitaria, espacios deportivos, un comedor comunitario para ancianos y un pequeño acueducto.



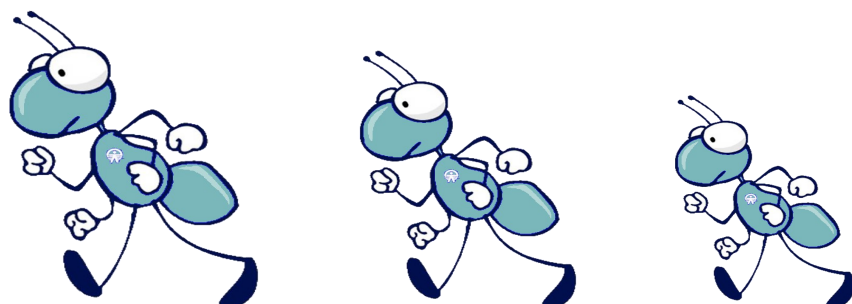
A quienes vamos a ayudar

Vamos a ayudar a 80 niños de 2 a 5 años y a sus familias (aproximadamente 270 personas).



El jardín permitió que estos niños no se queden solos en su casa o en la calle mientras sus madres trabajan.

En el jardín los niños reciben educación pre-escolar y aprenden parámetros de convivencia y tres comidas al día por \$14.000 al mes, los cuales no siempre pueden pagar.



¿Como podemos ayudar ?

Plan

A

Diseña una actividad que contribuya a satisfacer algunas de las necesidades de estos niños y sus familias. Por ejemplo: charlas educativas, actividades de recreación, atención en salud, actividades de promoción y prevención en salud.

Plan

B

Dona alimentos no perecederos, elementos de aseo, útiles escolares, juguetes, ropa para adultos y niños en buen estado, juegos didácticos, cuentos y libros infantiles o tu tiempo como voluntario.

Plan

C

=

Plan

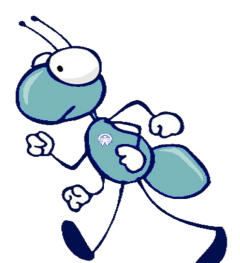
A

+

Plan

B

Forma tu grupo y escríbenos contándonos que plan eligieron al correo: mlmore@husi.org.co





¿Qué vamos a hacer?

1 El comité de valores va a organizar las actividades de acuerdo al plan escogido por cada grupo.

2 Vamos a recibir las donaciones entre el 18 de agosto y el 12 de Septiembre en la Oficina de Calidad en el 6 piso.

3 El 26 de septiembre de 2009 iremos al Barrio El Arroyo en Altos de Cazucá, para compartir el fruto de nuestra proactividad con los niños del jardín infantil y sus familias.

Contamos con tu participación para que la brigada sea una experiencia enriquecedora, divertida y exitosa.

